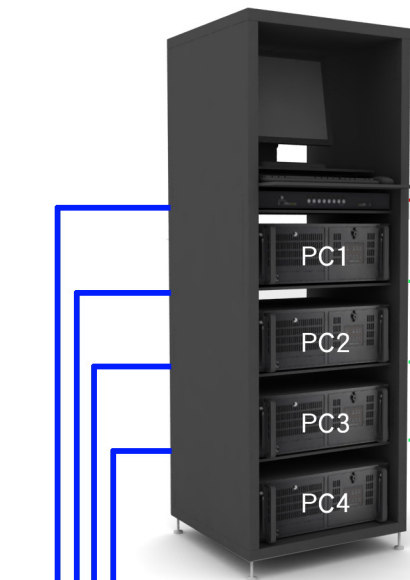


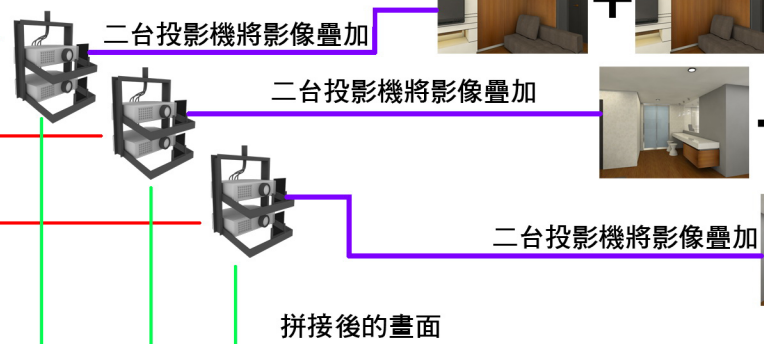
中原大學室內設計系紅外線觸控桌結合無接縫立體投影建置專案

PC1 控制六台投影機開啟關閉

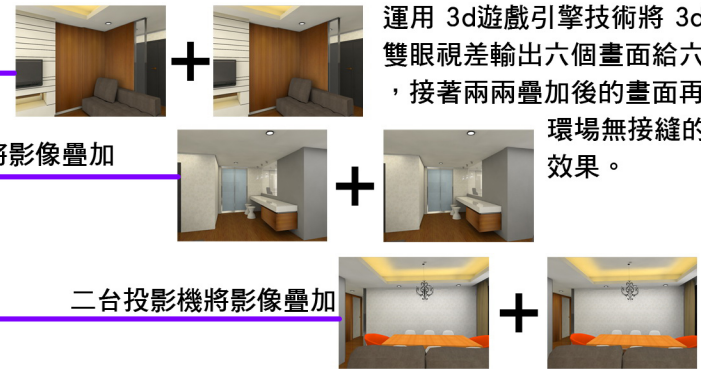
PC2 PC3 PC4  
每台電腦分別輸出兩個畫面給投影機



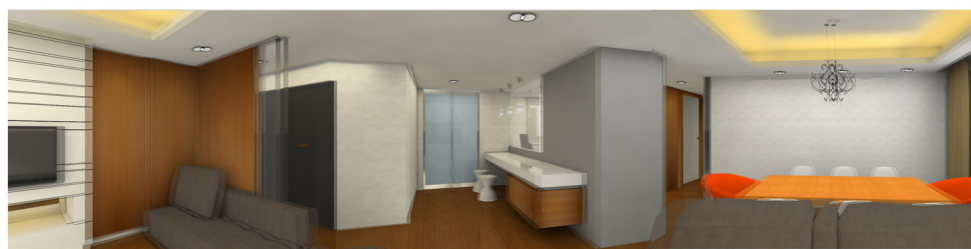
網路連線



運用 3d遊戲引擎技術將 3d畫面依據雙眼視差輸出六個畫面給六台投影機，接著兩兩疊加後的畫面再拼接成一個環場無接縫的立體視覺效果。



拼接後的畫面



此程式也可用Wii遙控器來控制視角的移動  
觸控桌中控程式

觸控桌的中控程式可控制3d場景視角移動、改變材質、音樂切換、燈光切換等，所以觸控桌的電腦會透過網路傳輸所有的命令給其他的電腦，而電腦輸出的畫面就會根據觸控桌使用者的命令而改變。

